



Lymphomes

Objectifs

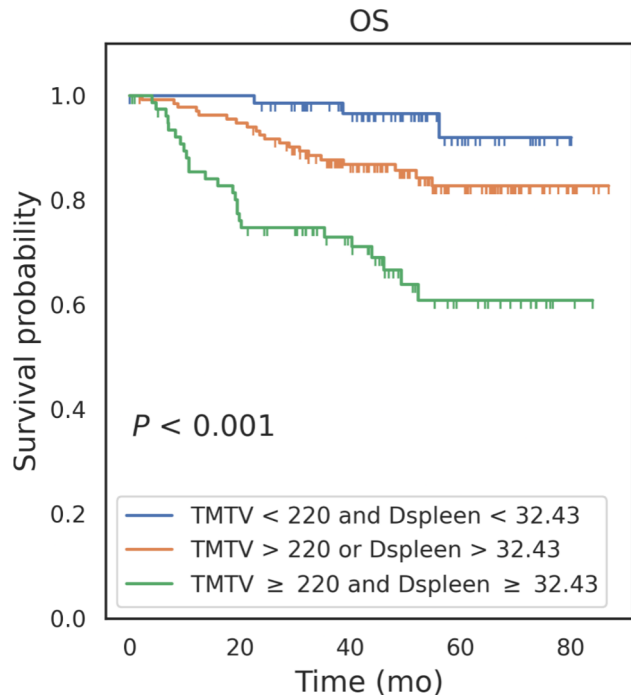
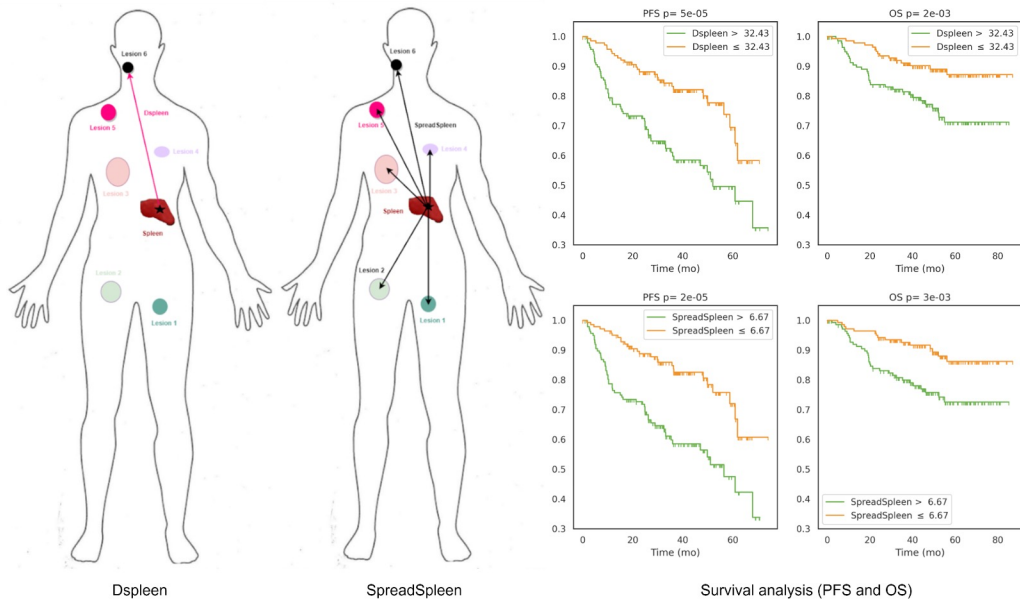
- Identifier de nouveaux biomarqueurs radiomiques pronostiques chez les patients atteints de lymphomes
- Construire et valider des modèles clinico-radiomiques utilisables en clinique
- Différents sous-types de lymphomes (DLBCL, Hodgkin, folliculaire)

Originalités

- Modèles interprétables et robustes
- Collaboration avec le LYSARC, donnant accès à de grandes bases de données annotées

Illustration n°1 : Dspleen par Kibrom

- TotalSegmentator AI, Wasserthal et al. 2023



- Spleen-based features significantly and consistently improved the predictive power of the known biomarkers, TMTV and IPI (Girum et al. JNM, 2023, in press)

Illustration n°2 : rôle rate DLBCL par Louis

- L'envahissement splénique est pronostique mais code en bonne partie le TMTV (AUC=0.8)
- Le volume de l'envahissement splénique n'est pas pronostique

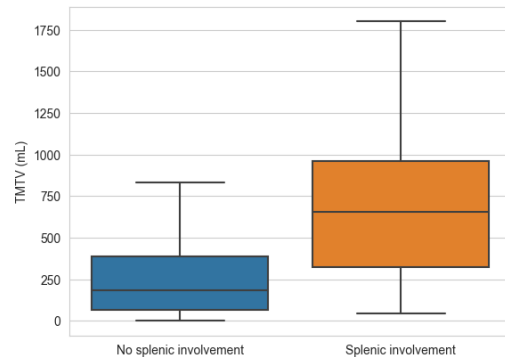
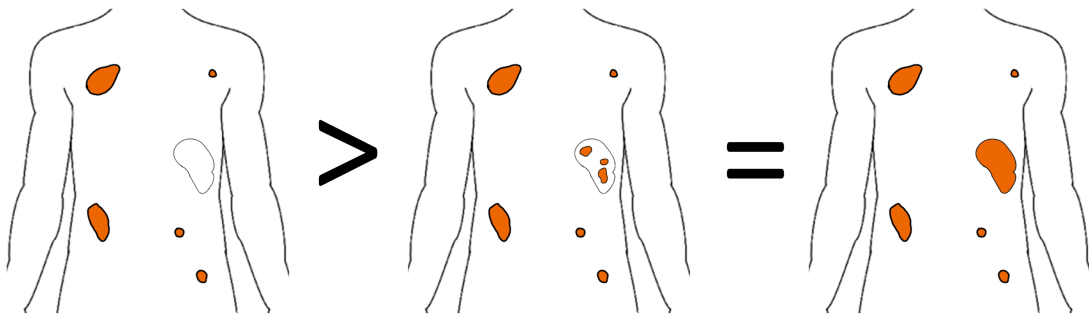
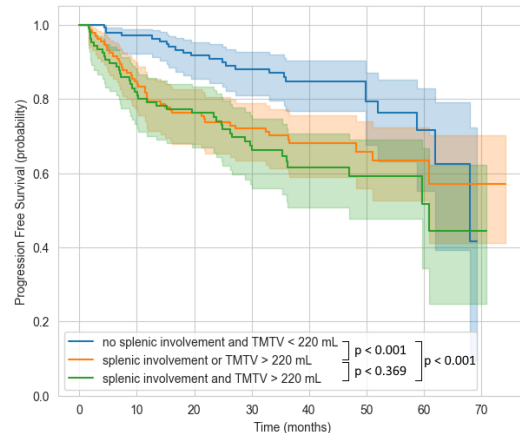
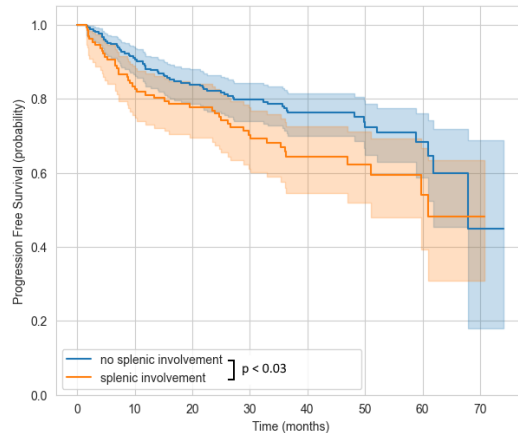
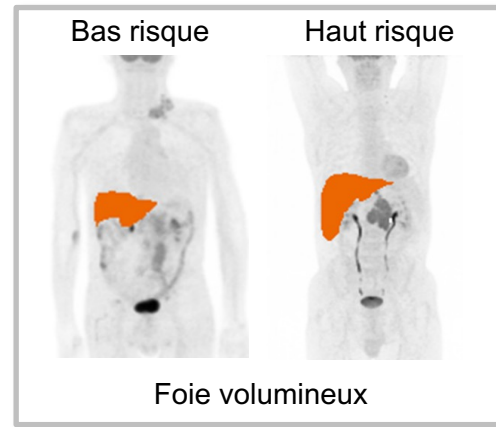
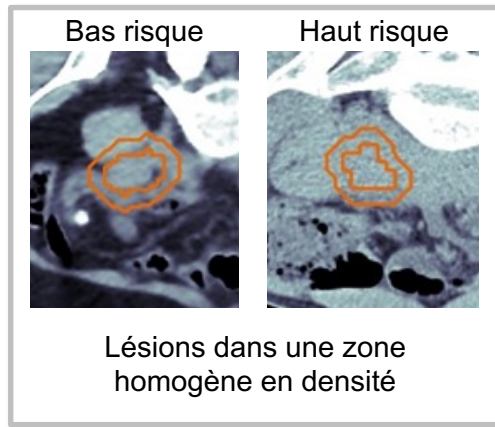
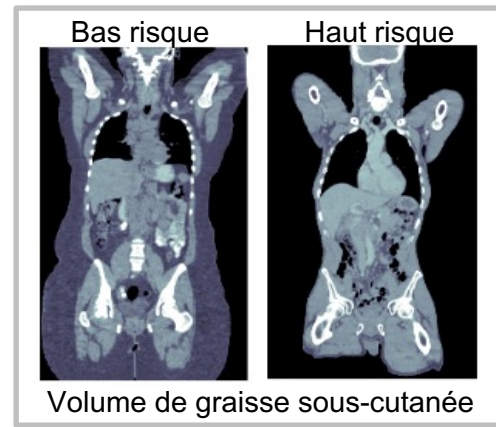



Illustration n°3 : nouveaux biomarqueurs LF par Louis

- Approche « brute force » : construire des milliers de biomarqueurs candidats et les tester pour :
 - Leur valeur pronostique
 - La nouveauté de l'information
- Développement d'un pipeline robuste pour une sélection fiable (ROBI)
- Analyse manuelle et interprétation des biomarqueurs sélectionnés
- Plus d'une dizaine de nouvelles informations pronostiques



Autre illustration

- Validation du TMTV en lymphomes folliculaires (Ann Oncol 2023)







ANNALS OF ONCOLOGY
driving innovation in oncology

ESMO
GOOD SCIENCE
BETTER MEDICINE
BEST PRACTICE

ORIGINAL ARTICLE | [ARTICLES IN PRESS](#)

Metabolic tumor volume predicts outcome in advanced stage follicular lymphoma patients from the Relevance trial.

[A.S. Cottreau](#)   • [L. Rebaud](#)  • [J. Trotman](#)  • ... [I. Buvat](#) • [M. Meignan](#) • [F. Morschhauser](#) •

[Show all authors](#)

Published: October 27, 2023 • DOI: <https://doi.org/10.1016/j.annonc.2023.10.121>

Perspectives envisagées sur lesquelles cogiter

- Modèles intégratifs en lymphomes folliculaires : projet Bidifly et Data-Fol
- Biomarqueurs extra foyers tumoraux
- Retour vers la méthodologie : Comment combiner au mieux N marqueurs pronostiques relativement indépendants ?