

Les échanges, collaborations
et réseaux actuels intra-Curie

CDR / EH / Siège

Quésaco ?

Les membres du laboratoire (une trentaine de chercheurs, ingénieurs, médecins, pharmaciens, techniciens, doctorants, post-doctorants) sont répartis sur les 3 sites de l'Institut Curie : au **Centre de Recherche** (Orsay) et dans les Départements d'Imagerie et de Pharmacologie de l'**Etablissement Hospitalier** (Saint-Cloud et Paris).

Site Web LITO

Le site intranet Curie diffère suivant votre appartenance CDR/EH

Les adresses mail génériques LITO : u1288@lito-web.fr u1288-orsay@lito-web.fr u1288-CU@lito-web.fr

Certaines adresses mail génériques à l'Institut Curie :

CDR.Paris@curie.fr

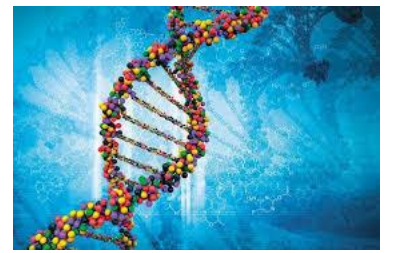
CDR.Orsay@curie.fr

cdr.tlm@curie.fr

IC_medecin@curie.fr

A proscrire :  IC_TLM@curie.fr pour l'ensemble des collaborateurs de Curie soit plus de 3500 personnes.

Décoder une lettre LITO



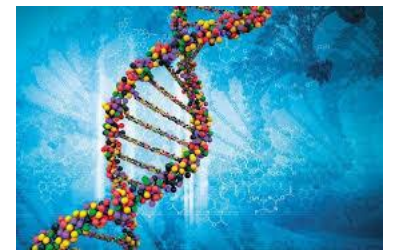
Bonjour,

Très bon début de semaine à tous, veuillez excuser le retard avec lequel je vous fais parvenir cette missive, **et à jeudi pour la plupart d'entre vous !**

Irène

LITO - lettre hebdomadaire n° 105

Décoder une lettre LITO



Bonjour,

Très bon début de semaine à tous, veuillez excuser le retard avec lequel je vous fais parvenir cette missive, **et à jeudi pour la plupart d'entre vous !**

Irène

LITO - lettre hebdomadaire n° 105

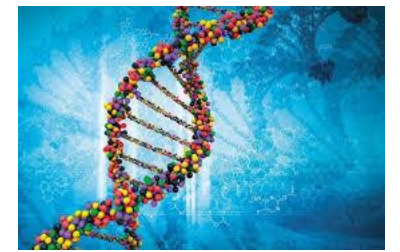
Agenda : **vert:** cette semaine, **gras:** nouveau, **orange:** séminaire invité

Du Jeudi 14 octobre 13 h au Vendredi 15 octobre 17 h : Team building LITO. Envoyez vos diapos individuelles (une diapo par personne à Fanny avant mercredi soir SVP), et merci de me confirmer par retour que vous prenez bien en charge la présentation de 15 min dans laquelle figure votre nom sur le programme du jeudi après midi si elle n'est pas indiquée comme confirmée.

Jeudi 21 octobre à 14 h - Séminaire CurieVision - Computer Vision for Bioimage Analysis, Thomas Walter

LITO - **lettre hebdomadaire n° 105 FIN** - Suivez l'actualité sur <https://www.lito-web.fr/fr/actualites>

Décoder une lettre LITO



AAP : Appel A Projets

- **PHRC** : Programme Hospitalier de Recherche Clinique
- **ANR** : Agence Nationale pour la Recherche
 - AAP Générique JCJC, PRC, PRCE, PRCI)
 - RHU : Recherche Hospitalo-Universitaire en Santé
- **ITMO Cancer** : Institut Thématique Multi-Organisme
- **INCA** : Institut National contre le Cancer
- **LCC** : Ligue Contre le Cancer
- **ARC** : Association pour la Recherche sur le Cancer
- **FRM** : Fondation pour la Recherche Médicale
- **H2020** projets européens



Reconnue d'utilité publique



Vie du laboratoire :

- Soumission d'une **lettre d'intention pour un PHRC-I** : Intérêt du ^{68}Ga -FAPi (*Fibroblast activation protein inhibitor*), un nouveau traceur TEP-TDM, comme outil diagnostique et pronostique pour le cancer du sein triple négatif métastatique traité par chimio-immunothérapie, porté par Romain Seban

Décoder une lettre LITO



Vie du laboratoire :

- Soumission d'une **lettre d'intention pour un PHRC-I** : Intérêt du ^{68}Ga -FAPi (*Fibroblast activation protein inhibitor*), un nouveau traceur TEP-TDM, comme outil diagnostique et pronostique pour le cancer du sein triple négatif métastatique traité par chimio-immunothérapie, porté par Romain Seban
- **Projet FAPI** : une somme de **150 k€** a été obtenue pour contribuer au lancement d'un essai clinique TEP FAPI chez des patientes atteintes de cancer du sein triple négatif dans le cadre du **prix Ruban Rose Avenir** décerné à Irène.



Sous le patronage de **Madame Anne Hidalgo**, Maire de Paris

Madame Anne Souyris

Adjointe à la **Maire de Paris** en charge de la santé publique
et des relations avec l'APHP, de la santé environnementale,
de la lutte contre les pollutions et de la réduction des risques

Monsieur Franck Besnard

Président de l'association **Ruban Rose**

ont l'honneur de vous convier à la remise des **Prix Ruban Rose**

PRIX RUBAN ROSE AVENIR

décerné au **Docteur Irène Buvat**,
Directrice de Recherche et Directrice du Laboratoire d'Imagerie
Translationnelle en Oncologie à l'Institut Curie

PRIX RUBAN ROSE QUALITÉ DE VIE

décerné à **Madame Isabelle Huet-Dusollier**,
Directrice générale adjointe de l'association RoseUp

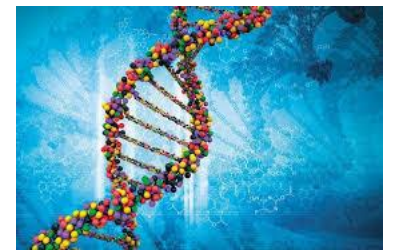
Lundi 11 octobre 2021 à 09h00

La cérémonie débutera à 09h15 précises
dans le salon Jean-Paul Laurens de l'Hôtel Ville,
3 rue de Lobau 75004 Paris (plan d'accès [ici](#))

Une collation sera servie à l'issue de la cérémonie



Décoder une lettre LITO



AAP : Appel A Projets

- **ANR** : Agence Nationale pour la Recherche
 - AAP Générique JCJC, PRC, PRCE, PRCI
 - RHU : Recherche Hospitalo-Universitaire en Santé
- **ITMO Cancer** : Institut Thématique Multi-Organisme

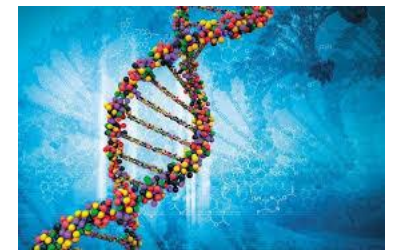
anr®



Appels à projet d'intérêt :

- ANR - Appel à projets génériques, avec des nouveautés cette année : <https://anr.fr/fr/detail/call/appel-a-projets-generique-aapg-2022/> **Date limite des pré-propositions le 28 octobre 2022**
- ITMO Cancer : PCSI (Physique, Chimie et Sciences pour l'Ingénieur) : <https://eva3-accueil.inserm.fr/sites/eva/appels-a-projets/pca/Pages/pcsi.aspx> **Date limite le 16 décembre 2021**
- ITMO Cancer : MIC (Mathématiques et Informatique) : <https://eva3-accueil.inserm.fr/sites/eva/appels-a-projets/pca/Pages/MIC.aspx> **Date limite le 6 janvier 2022**

Décoder une lettre LITO



AAP : Appel A Projets

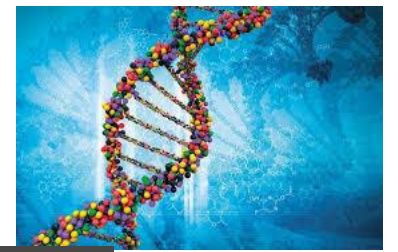
Appels à projet d'intérêt :

- ANR - Appel à projets génériques, avec des nouveautés cette année : <https://anr.fr/fr/detail/call/appel-a-projets-generique-aapg-2022/> **Date limite des pré-propositions le 28 octobre 2022**
- ITMO Cancer : PCSI (Physique, Chimie et Sciences pour l'Ingénieur) : <https://eva3-accueil.inserm.fr/sites/eva/appels-a-projets/pca/Pages/pcsi.aspx> **Date limite le 16 décembre 2021**
- ITMO Cancer : MIC (Mathématiques et Informatique) : <https://eva3-accueil.inserm.fr/sites/eva/appels-a-projets/pca/Pages/MIC.aspx> **Date limite le 6 janvier 2022**

Contactez en amont : sfp@curie.fr financement.sur.projets@curie.fr

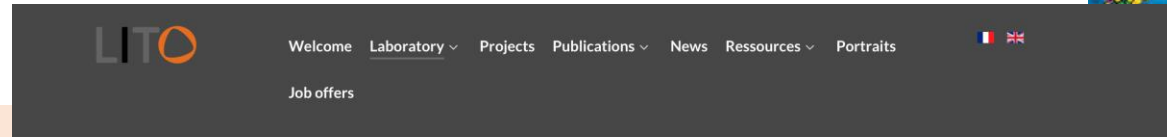
Nicolas Lyszyk et Natacha Moquet

Décoder une lettre LITO



Irène Buvat
Laboratoire d'Imagerie Translationnelle en Oncologie (LITO)
U1288 Université Paris Saclay/Inserm/Institut Curie
Institut Curie Centre De Recherche
Centre Universitaire
Bâtiments 101B
Rue Henri Becquerel
CS 90030
91401 ORSAY Cedex
Tél : 01 56 24 66 65
irene.buvat@u-psud.fr
<http://www.ouillemet.org/irene>
<http://www.lito-web.fr>

Follow our LIFEx project: lifexsoft.org
Follow our HYBRID project: hybrid2020.eu



Presentation

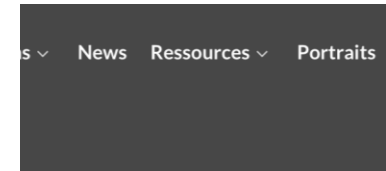


Connexion

☐ Remember Me

[Forgot your username?](#)

[Forgot your password?](#)



Username *

Password *

Remember me ☐

[Forgot your password?](#)

[Forgot your username?](#)

Décoder une lettre LITO

Irène Buvat
Laboratoire d'Imagerie Translationnelle en Oncologie (LITO)
U1288 Université Paris Saclay/Inserm/Institut Curie
Institut Curie Centre De Recherche
Centre Universitaire
Bâtiments 101B
Rue Henri Becquerel
CS 90030
91401 ORSAY Cedex
Tél : 01 56 24 66 65
irene.buvat@u-psud.fr
<http://www.guillemet.org/irene>
<http://www.lito-web.fr>

Follow our LIFEx project: lifexsoft.org
Follow our HYBRID project: hybrid2020.eu

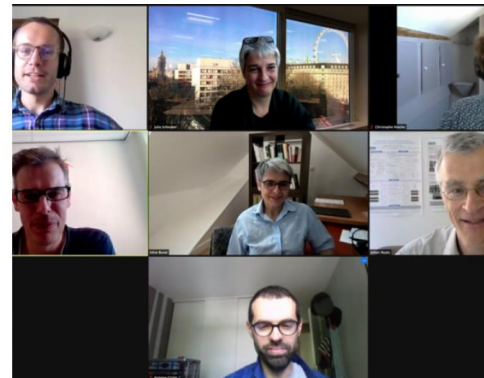


Nicolas Captier et Louis Rebaud participent actuellement à une **formation Radiomique et IA** organisée par l'**Université de Vienne**, à laquelle Fanny et Irène contribuent également.



HOME ABOUT PROJECTS **NEWS** CONTACT

NEWS



CONGRATULATIONS TO DR WALLIS!

08. Jun 2021 / by Annemarie Post

On Tuesday 1 June, David Wallis successfully defend



HYBRID

CONTACT

Contact Information



Scientific Management

Thomas Beyer, PhD / MBA

HYBRID

ESR6

HOME ABOUT **PROJECTS** NEWS CONTACT

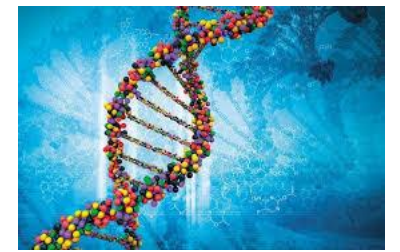
DESCRIPTION OF THE PROJECT (ESR6 - Masoomah Rahimpour)

Conférence d'intérêt :

- Congrès Européen de Radiologie, ECR 2022 : la date limite pour la soumission a été repoussée au **15 octobre 2021**
Deux soumissions envisagées sous la houlette de Frédérique et Marie-Judith :
 - **Masoomah Rahimpour** (University de Leuven) sur la segmentation des tumeurs mammaires en IRM



Décoder une lettre LITO



Irène Buvat
Laboratoire d'Imagerie Translationnelle en Oncologie (LITO)
U1288 Université Paris Saclay/Inserm/Institut Curie
Institut Curie Centre De Recherche
Centre Universitaire
Bâtiments 101B
Rue Henri Becquerel
CS 90030
91401 ORSAY Cedex
Tél : 01 56 24 66 65
irene.buvat@u-psud.fr
<http://www.guillemet.org/irene>
<http://www.lito-web.fr>

Follow our LIFEx project: lifexsoft.org
Follow our HYBRID project: hybrid2020.eu



Radiomique sans code avec Orange 3 Data Mining

universit  PARIS-SACLAY
institut Curie
Inserm
LITO
DOSI soft

FLASH

RADIOMIQUE (SIMPLE) SANS CODE
AVEC ORANGE 3 DATA MINING

- Introduction
- Exemple de pipeline simple : d mo

Thibault Escobar - 04/2021

Nicolas Captier et Louis Rebaud participent actuellement   une **formation Radiomique et IA** organis e par l'**Universit  de Vienne**,   laquelle Fanny et Ir ne contribuent  galement. Compte tenu de la forte demande, **nous envisageons de r p ter une partie de la formation, incluant des TP LIFEx et Orange Data Mining**, peut  tre dans une version francophone. Nous allons pour cela nous rapprocher de la Training Unit de l'Institut Curie.

Séminaire CDR Orsay

C Janke / S Bourgeois

- 4 unités recherche + 1 unité mixte de service
 - Stéphane Vagner, UMR 3348, Genome Integrity, RNA and Cancer, 5 équipes -> S Lambert
 - Florence Mahuteau-Betzer, UMR 9187 U1196, Chemistry and Modelling for the Biology of Cancer, 3 équipes -> D Verga
 - Simon Saule, UMR U, 8 équipes -> B Bonneau
 - Irène Buvat U1288 LITO - 1 équipe -> F Frouin
 - Frédéric Coquelle -> F Coquelle

Un séminaire tous les deux ou trois mois

3 intervenants par session

Le plus souvent : Doctorants/Post-doctorants

Premier mercredi du mois à 11h.

The screenshot shows the Institut Curie website. The header includes the Institut Curie logo, a search bar, a donate button, and language options (FR, EN). The main navigation bar lists Research, Platforms, Training, Jobs, and About us. Below this, there are dropdown menus for 'Biology & Chemistry of Radiations, Cell Signaling and Cancer', 'UMR 1288 - Translational Imaging in Oncology', and 'All teams'. The main content area features a large image of a cell network with the text 'UMR 1288 - TRANSLATIONAL IMAGING IN ONCOLOGY' and social media sharing options. A sidebar on the right lists 'Presentation of the unit', 'Projects', 'Equipments', 'News', and 'Unit Publications'. At the bottom, there is a section for the Unit Director, Irène Buvat, with a photo and a brief description of the laboratory.

Unit Director
Irène Buvat

The laboratory of **Translational Imaging in Oncology** (LITO) is a mixed research unit (UMR 1288) created on 1/1/2020 and supported by Inserm (=French NIH) and Institut Curie, the 1st cancer center in France. LITO is the continuation of the In Vivo Molecular Imaging lab (IMIV, UMR 1023) created in 2015 for 5 years (2015-2019).

PMS – Kézako



Programme Médico-Scientifique (Curie)

Des domaines prioritaires

Pour accélérer la mise en œuvre des découvertes scientifiques, un label « priorité PMS » est attribué à certains programmes associant médecins et chercheurs en raison de leur fort potentiel. A ce jour ce label concerne :

- Les cancers du sein
- Les essais précoces
- L'immunothérapie
- Les sarcomes
- Génétique et épigénétique
- Les cancers pédiatriques
- La radiothérapie et la biologie des radiations
- Le mélanome uvéal

PMS Sein

Animateurs : Pr FC Bidard (EH) et F Mechta-Grigoriou (CDR).

- Réunions : 2ème jeudi de chaque mois 18h-20h (Visio)
- Cheffe de projet : A Lanzi

Actualités / Article du mois / Invité scientifique du mois

Projets déposés PRT-K PHRC-I et PHRC-K & ESMO Highlights – **François-Clément Bidard**

Matthieu Piel Compromised nuclear envelope integrity drives TREX1-dependent DNA damage and tumor cell invasion. *Cell*. 2021; 184(20):5230-5246.e22.

Samyuktha Suresh Protéines arginine méthyltransférases: des cibles thérapeutiques pour les cancers du sein ?

Discussion d'essais (ex. PARPi + immunothérapie)

Possibilité d'amorce de financement (ex. FAPI)

Informations supplémentaires

Lisez votre courrier électronique curie.fr

- Apprenez à trier rapidement
- Abonnements Listes Séminaires
- Formation : Training Unit et PSL

Bonjour à toutes et à tous,

Au nom des Programmes Médico-Scientifiques **d'Urologie et d'Épigénétique**, nous souhaitons vous inviter à notre première réunion conjointe, qui aura lieu le **25 novembre, de 17h30 à 19h**, via Teams. S'il vous plaît, réservez la date !

La réunion commencera par une brève mise à jour sur les deux PMS et une discussion interactive, où vous aurez l'occasion de soulever toutes les questions, idées ou espoirs que vous pourriez avoir sur la façon dont les PMS urologie ou épigénétique peuvent faciliter vos objectifs de recherche translationnelle.

Ce sera suivie de deux courts séminaires stimulants sur des projets de recherche translationnelle dans les domaines de l'urologie et de l'épigénétique

De Koning Le... Single Cell Initiative Webinar: FluidFM - October 22

Lanzi Anastasia RE: Réunion PMS sein jeudi 14 Octobre 18H

Jeffery Daniel MSPg Urology/Epigenetics meeting Nov 25, 17h30

← Orlhac Fanny Team Building LITO : dernières infos !

Lacroix Steph... Règles d'Accueil des Stagiaires // Rules for Welcoming Trainees

Dewulf Melissa LabEx Cell(n)Scale seminar : Volker Haucke November 19th 11.30am Amphi BDD and webinar

12:50

08:58

hier 16:41

J'en ai rêvé, CurieVision l'a fait

Christophe Nioche

Rép. · Pg provisoire du Team Building

22/09/2021 09:48

Thomas, Thomas.Walter...

Séminaire LITO

16/09/2021 10:00



BORT, Pouzoulet et Buvat

Presentation séminaire LITO

cdr.tlm@curie.fr, u1288@...

Next Webinar LITO : Chronnecto



CurieVision

...

General

1. News 📰

2. Ask Anything ?

3. Seminars 📢

4. Curie image analysis publications 📖

5. Datasets 📁

6. Software 🧑‍💻

7. Resources 📁

8. I want to know how 🤖

CurieVision Seminar Series

2021-2022 (Thursdays at 14h)

Shedding light on imaging and image analysis tools

Thursday, October 21, 2021 at 14h
Webinar: [Click here to join the meeting](#)



Thomas Walter

Director of the Centre for Computational Biology (CBIO); Researcher in
Bioimage Informatics, Mines ParisTech, Institut Curie (CBIO-U900)

Computer Vision for Bioimage Analysis