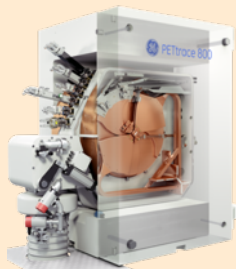


Les fondamentaux du LITO

8/03/2022

1. Nos missions : mandat 1/1/2020 - 31/12/2025

Développer une **recherche translationnelle** de pointe en imagerie moléculaire in vivo pour la médecine de précision en oncologie en s'appuyant sur les plateformes de l'Institut Curie



Cyclotron
biomédical GE
PETtrace 800
18 MeV



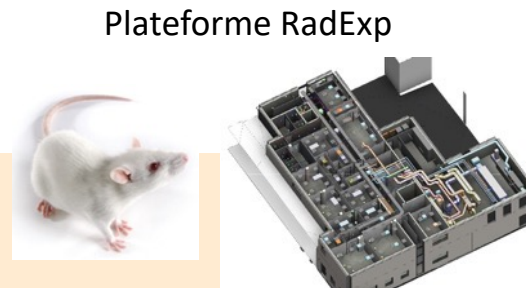
Radiochimie



Contrôle qualité
GMP



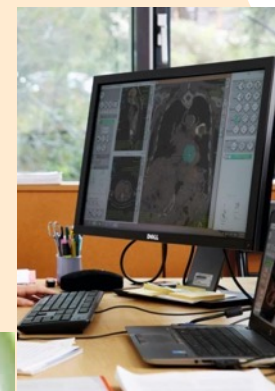
Analyses *In vitro*



Plateforme RadExp



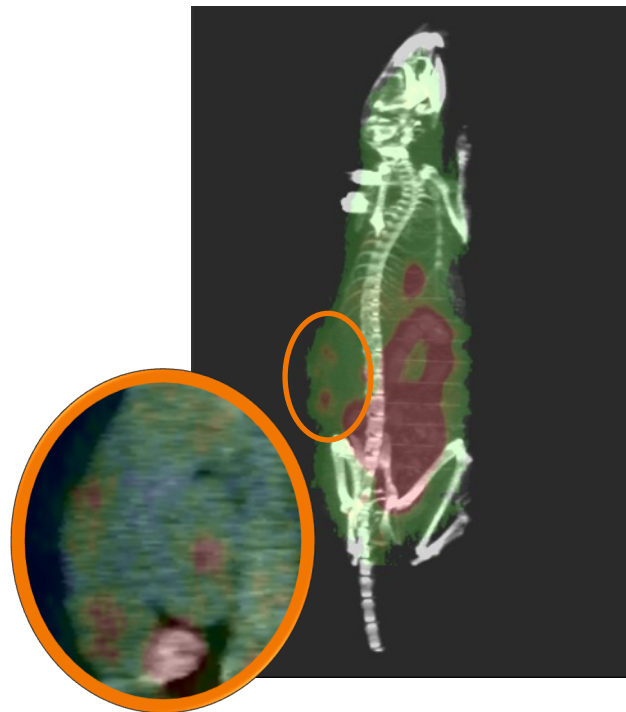
Départements d'imagerie et de
radiothérapie de l'EH



Direction des
Data

2. Notre structuration en 2 groupes thématiques

Développer, valider, évaluer de nouveaux traceurs TEP ciblant des mécanismes spécifiques



Intégrer des biomarqueurs radiomiques et omiques pour une médecine de précision assistée par IA



Objectifs communs aux 2 groupes :

- Mieux comprendre les mécanismes du cancer
- Améliorer la prise en charge thérapeutique
- Prédire l'évolution et la réponse

3. Nos 3 localisations sur les 3 sites de l'Institut Curie



LITO site 3:
Synthèse traceurs (cyclotron)

Radiopharmacologie

**Services de Médecine
Nucléaire et Radiologie**

→ Centre de recherche en
construction

**université
PARIS-SACLAY**

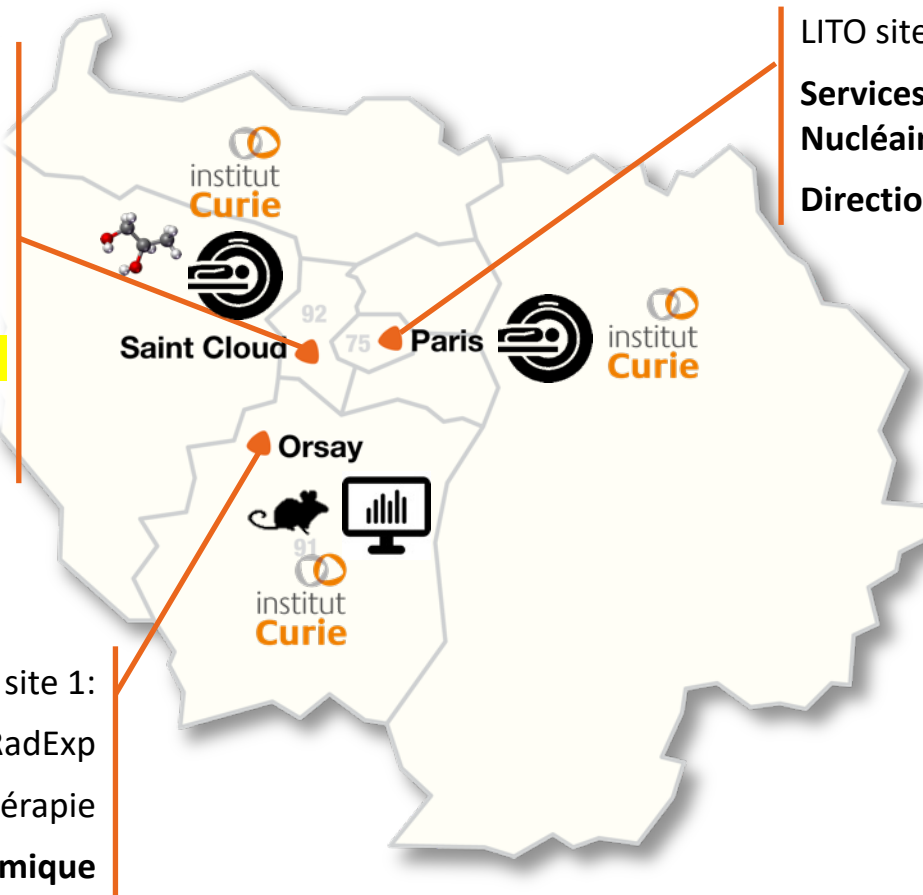


LITO site 1:

Imagerie préclinique : RadExp

Centre de Protonthérapie

Radiomique



LITO site 2:

**Services de Médecine
Nucléaire et Radiologie**

Direction des Données

2. Notre structuration en 2 groupes thématiques

Nouveaux biomarqueurs d'imagerie phénotypique : BIP

Radiomique intégrative pour la médecine de précision : RIM

Directrice : Irène Buvat, DR CNRS

Responsable : **Nina Jehanno, PH Curie**

Laurence Champion, PH Curie
Anne Ségolène Cottereau, PH
Julien Fouque, PharmD, Curie
Samuel Huguët, PhD, Curie
Virginie Huchet, PH Curie
Steven Le Gouill, PUPH Curie
Marie Luporsi, PH Curie
Olivier Madar, PharmD, Curie
Denis Malaise, PH Curie
Hamid Mammar, PH Curie
Frédéric Pouzoulet, PhD, Curie
Claire Provost, IR Curie
Keyvan Rezaï, PhD, HDR, Curie
Romain David Seban, PH Curie
Michaël Soussan, PUPH Avicenne
Carole Thomas, CRCN Inserm
Hubert Tissot, PH Paris
Laura Trump, IR Curie

40

CDI, CDD

Responsable : **Frédérique Frouin, CR Inserm**

Hervé Brisse, PH Curie
Ludovic De Marzi, IR Curie
Caroline Malhaire, PH Curie
Christophe Nioche, IR Inserm
Fanny Orlhac, CR Inserm
Toulsie Ramtohl, PH Curie
Vincent Servois, PH Curie

Arnaud Beddok, doctorant PH
Nicolas Captier, doctorant, PSL
Thibault Escobar, doctorant CIFRE, Paris Saclay
Marie Judith Saint Martin, doctorant, Paris Saclay
Fahad Khalid, doctorant Inserm
Louis Rebaud, doctorant CIFRE, Paris Saclay
Maria Gracia Ronga, doctorante CIFRE, Paris Saclay
Vesna Cuplov, IR PANACEE
Kibrom Girum, post-doc HOLY2020
Narinée Hovhannisyan, IR TIPIT
Julie Auriac, Master 2, Inserm
Sarah Mezghani, Master 2 Curie

4. Notre fonctionnement

- Éléments clefs rassemblés sur notre site Web : www.lito-web.fr

[Accueil](#)[Laboratoire ▾](#)[Projets](#)[Collaborations](#)[Publications ▾](#)[Actualités](#)[Ressources ▾](#)[Portraits](#)[Offres d'emploi](#)

- Règlement intérieur, charte informatique, charte de déontologie accessibles
- Gabarit de diaporamas, de lettre, logo
- Fiches pratiques : restauration, backup, github, cryptage, ressources Curie, etc
- Annuaire
- Composition et compte-rendus des conseils de laboratoire
- Diaporamas présentés lors des réunions
- Lettres hebdomadaires
- Rapports d'activité 2020 et 2021

4. Notre fonctionnement : rendez-vous réguliers

Du plus fréquent au moins fréquent

- Lettres hebdomadaires toutes les semaines
- Réunions de laboratoire scientifiques toutes les semaines
- Réunions Flash (30 min max) à la demande
- Séminaires scientifiques tous les mois
- Conseil de laboratoire, composé de nommés et d'élus, tous les 2 mois (2^{ème} mardi du mois à 17h)
- Suivi des doctorants par un tuteur : 1 fois par an au minimum

Toute participation à un congrès doit faire l'objet d'un compte-rendu en réunion de labo !



4. Notre fonctionnement : règles de diffusion et communication

- Publications / communications : si vous appartenez à LITO, et quel que soit votre employeur, vos publications / supports doivent porter l'affiliation LITO (non exclusive)
- L'affiliation LITO doit être la suivante :
Institut Curie, Université PSL, Inserm U1288, Laboratoire d'Imagerie Translationnelle en Oncologie, 91400 Orsay, France
 - Pour les membres de l'EH, faire figurer votre affiliation EH en 1^{er}
 - Pour les étudiants inscrit à l'école doctorale EOBE, ajouter l'affiliation Université Paris Saclay
- Avant d'être soumise, toute publication doit être portée à ma connaissance et responsable de groupe
- Après acceptation : 1) MAJ site web ; 2) déversement HAL
- Systématiquement remercier les organismes financeurs



4. Notre fonctionnement : collaborations et réponses aux AAP

- Toute réponse à un AAP doit être portée à la connaissance du directeur d'Unité et de la cellule sfp
- Toute réponse complète à un AAP doit faire l'objet d'un chiffrage par la cellule sfp
- Sauf exception, l'Institut Curie est gestionnaire
- Anticiper pour l'obtention des signatures
- Les collaborations peuvent être envisagées à plusieurs niveaux :
 - prospectives (pas utile de formaliser immédiatement dès lors qu'il n'y a pas d'enjeu de propriété intellectuelle)
 - avérées et formalisées par une convention (adossée possiblement à un contrat)



5. Vos contacts LITO

- RH / congés / missions : Laurence Jagot – laurence.jagot@curie.fr
- Commandes budget Inserm : Nathalie Marie – nathalie.marie@curie.fr
- Commandes budget Curie : Pascale Léon – pascale.leon@curie.fr
- Informatique : Christophe Nioche – christophe.nioche@curie.fr
- Assistance de prévention : Frédérique Frouin – frederique.frouin@inserm.fr
- Tutorat : Fanny Orlhac et Laurence Champion : fanny.orthac@curie.fr et laurence.champion@curie.fr
- Médecine du travail : Martin Delaplace : martin.delaplace@curie.fr
- Psychologue du travail : Marc Papon : marc.papon@curie.fr
- Tout le reste : Irène Buvat : irene.buvat@curie.fr

